

## CORTE/CUT

1.-Pieza delantera. 2 Cortes — 2.-Pieza trasera. 2 Cortes — 3.-Canesu espalda. 1 Corte con tela doblada — 4.-Manga. 2 Cortes — 5.-Fondo de bolsillo. 2 Cortes — 6.-Bolsillo. 2 Cortes — 7.-Bolsillo superior. 1 Corte — 8.-Puño de manga. 2 Cortes — 9.-Cuello. 2 Cortes con tela doblada — 10.-Refuerzo de la cintura. 1 Corte — Entretela: colocar en una capa de cuello y de los puños de manga

1.-Front piece. 2 Cuts - 2. - Rear piece. 2 Cuts - 3.-Canesu, back. 1 Cut with folded fabric - 4.-Sleeve. 2 Cuts - 5.-Pocket bottom. 2 Cuts - 6.-Pocket. 2 Cuts - 7.-Upper pocket. 1 Cut - 8.-Sleeve cuff. 2 Cuts - 9.-Neck. 2 Cuts with folded fabric - 10.-Waist reinforcement. 1 Cut —Place the interlining in just one layer of neck and sleeve cuffs

## INSTRUCCIONES/INSTRUCTIONS

Tela: Gabardina—Amasado

7 botones

Entretela

Fabric: Trench coat - Kneaded

7 buttons

Interlining

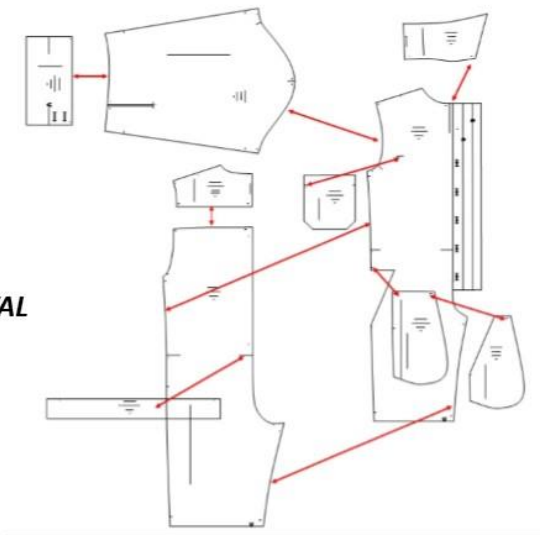
## TELA Y CONSUMO/GENDER TOTAL

Para la T-S (2,00 mts) aprox.

Corte, en tela de 1,50 mts de ancho

For the T-S (2.00 meters) approx.

Cut, in fabric of 1.50 meters wide



## CONFECCION/MAKING

A.-Coser el centro espalda y aplicar el canesú — B.-Armar y colocar los bolsillos de las piezas delanteras. — C.-Colocar el bolsillo superior — D.-Doblar y preparar el cruce delantero, ojales y botones — E.-Coser los hombros — F.-Coser las mangas a las sisas — G.-Coser mangas y costados — H.-Coser la entrepierna — I.-Preparar el tajalí — J.-Colocar los puños de las mangas — K.-Colocar la tira de refuerzo y pasar cordón para amarrar — L.-Armar y colocar el cuello

A.-Sew the back center, sew canesu - B.-Assemble and place the pockets of the front pieces. - C.-Place the upper pocket - D.-Fold and prepare the front crossover, eyelets and buttons - E.-Sew the shoulders - F.-Sew the sleeves to the armholes - G.-Sew sleeves and sides - H. - Sew the crotch - I.-Prepare the tajalí - J.-Place the cuffs of the sleeves - K.-Place the reinforcement strip and pass cord to tie up - L.-Assemble and place the neck



ENTERITO DE HOMBRE /ENTERITO FOR MEN

**CODIGO  
1159**



TALLAS/SIZES

S M L XL XXL



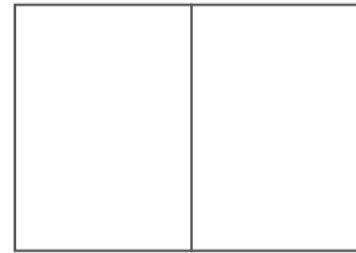
- Adquiere Patrones Digitales. Descarga e imprime en casa.
- Matrices para Maquinas Bordadoras. Encuentra PES, JEFF, XXX
- Patrones Impresos, adquiere tus compras online con despachos a todo Chile.
- Encuentra puntos de ventas mas cercanos. Servicios, Articulos y mas en un solo lugar.

[www.puntopatrones.com](http://www.puntopatrones.com)

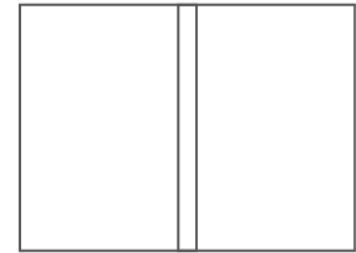


Punto Patrones

- PATRONES INCLUYEN 1 CENTIMETRO DE COSTURA PARA CORTAR Y ARMAR
- CONFIGURE SU IMPRESORA AL MISMO FORMATO DE HOJA QUE ELIGIO
- PATTERNS INCLUDE 1 CENTIMETER OF SEWING TO CUT AND ASSEMBLE
- CONFIGURE YOUR PRINTER TO THE SAME PAPER FORMAT YOU CHOOSE



 **JUNTAR HOJAS**  
PUT PAPER TOGETHER

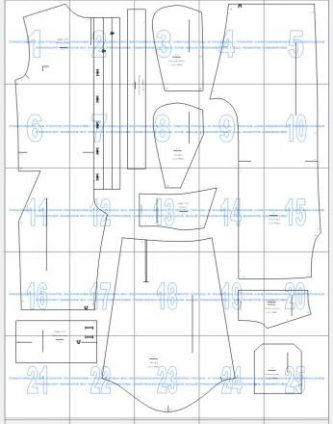


 **NO MONTAR**  
DO NOT MOUNT PAPER

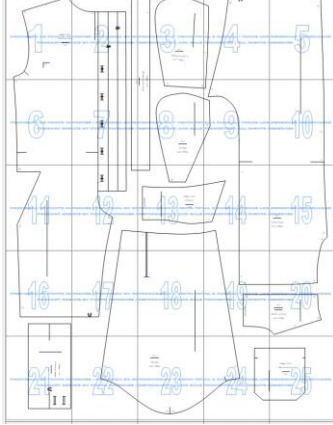
## ARMADO DE LAS HOJAS POR TALLAS

PAPER ASSEMBLY

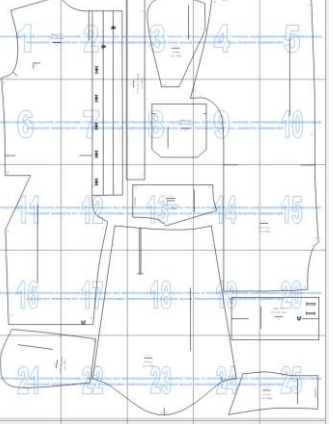
**S**



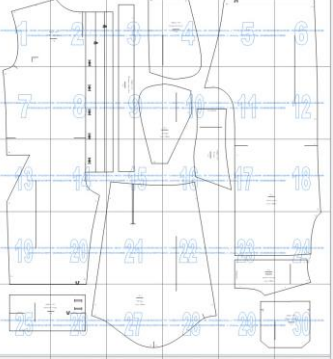
**M**



**L**



**XL**



**XXL**

